



## General

Constructor : ST Boats  
Año : 2007  
Eslora : 10,74  
Calado mínimo : 0,70  
Casco : Monocasco  
Región : Francia Mancha  
Detalles del amarre :  
Bandera : France

Subtipo :  
Arquitecto : Garroni / Musio  
Material : Fibra  
Manga : 3,68  
Quilla : Quillado  
Balsa Salvavidas : No  
Amarre : Si  
Leasing en curso : No

## Motores

Modelo : 6BY  
Montaje : In Board (IB)  
Potencia (CV) : 260  
Horas : 830  
Capacidad de combustible : 800

Marca/Fabricante : YANMAR  
Combustible : Diesel  
Número : 2

Comentarios del Dueño : MOTORES:  
YANMAR  
2 x 260 CV  
modelos 6BY 260  
transmisión de línea de eje  
830 horas de uso  
hélice de 3 palas + cortador de orins  
propulsor de proa SIDE POWER (instalado en 2017)  
2 flaps eléctricos LENCO  
capacidad de combustible diésel de 800 litros (2 x

400 l)  
consumo aproximado en crucero de 45 l/h en los 2  
motores  
velocidad máxima de 27/28 nudos  
aproximadamente  
información de motores mostrada directamente en  
la pantalla del plotter GARMIN  
Mantenimientos realizados por profesionales  
únicamente  
carpeta de facturas  
Mantenimientos al día  
(cambios de aceite, filtros, ánodos, limpieza de  
intercambiadores realizados en julio de 2023)

Transmisión : Eje directo

---

## Acondicionamiento

Cabina Marinero : 0  
Inodoro : Marino  
Timonera : Si

Cabina Doble : 2  
Cuarto de baño : 1  
Litera : 6  
Flybridge : Si

---

## Electrónica

Detalles del radar : Radar GARMIN (instalado en 2019)

Detalles del piloto : Piloto automático RAYMARINE + compatible con rastreador (seguimiento de la ruta en el rastreador)

Detalles de la sonda : Sonda GARMIN

Detalles GPS : GARMIN GPSMAP 1222 Touch, GPS - TRACKER - SONAR

Detalles Plotter : GARMIN GPSMAP 1222 Touch, táctil (instalado en 2019)

VHF : 2 / 220 : No

Detalles de la potabilizadora :

Radar : Si  
Piloto auto : Si  
Sonda : Si  
GPS : Si  
Plotter : Si  
VHF : Si  
Potabilizadora : No

---

## Equipamiento de cubierta

Pasarela Hidráulica : No

Plataforma de baño : Si

Toldo de invierno : No

Capota antirociones : No

Bañera : Si

Detalles de las velas :

Pasarela : No  
Pescantes : No  
Molinete eléctrico : Si  
Bimini : Si  
Cubierta de teca : No  
Spinnaker : No

---

## Equipamiento principal

Helice de popa : No

Detalles generador y helice de proa : Propulsor de proa SIDE POWER (instalado en 2017)

Detalles cargador y AA :

Agua Negras : Si

Embarcación auxiliar : Si

Detalles ambarcación auxiliar :

Helice de proa : Si

Generador : No

Aire Acondicionado : No

Agua caliente : Si

Flaps : Si

Motor Auxiliar : Si

# Electrodomésticos

Congelador : No

Micro-ondas : Si

Cocina eléctrica : No

Detalles calefacción :

Lava-vajillas : No

TV : Si

Hielo : No

Horno : No

Cocina de gas : Si

Calefacción : No

Lavadora : No

Antena TV : No

TV por satélite : No

---

## Comentarios del Dueno

### ST BOATS 34 CRUISER FLY

#### Descripción General

Ofrezco a la venta mi **ST BOATS 34 CRUISER FLY**, un barco de segunda mano de **2007** que fue puesto en servicio por primera vez en **2008**. Este barco es ideal para los amantes de la navegación con una **eslora total de 10,74 metros** y una **manga de 3,68 metros**.

#### Características Técnicas

- **Calado mínimo** : 0,70 m
- **Altura máxima sobre el agua** : 3,60 m
- **Altura para transporte** : 4,10 m
- **Altura bajo la cubierta** : 1,87 m
- **Peso en carga** : 7500 KG aproximadamente
- **Categoría de diseño C.E** : B - 10 PERSONAS MÁXIMO

#### Ampliaciones

Este barco está equipado con **2 cabinas** y un **baño con ducha**. También dispone de un **WC con aguas negras y triturador**.

El **salón luminoso** está en buen estado con cojines **blanco/crema** protegidos por fundas desde 2008. Es transformable en cama para 2 personas, ofreciendo un total de **6 camas**.

La cocina está equipada con un **fregadero de acero inoxidable con grifo mezclador de agua fría/caliente**, una **placa de 2 fuegos de gas**, un **microondas** y un **nevera**.

#### Electrónica y Navegación

El barco está dotado de una **timonería interior con puesto de pilotaje** y un **pilotaje en el flybridge**. Está equipado con un **radar GARMIN** instalado en 2019, un **piloto automático RAYMARINE** compatible con el plotter, y un **GPS, plotter, radar : GARMIN GPSMAP 1222 Touch** táctil instalado en 2019.

También dispone de una **VHF fija RADIO OCEAN RO4700** y una **VHF portátil**.

## Electricidad y Energía

El barco está equipado con un **enchufe de muelle**, un **cargador de baterías**, **3 baterías** de las cuales 2 X 180 AH, un **disyuntor diferencial**, y un **panel eléctrico** con enchufes de 220 V y 12V.

## Motores

Los motores son **YANMAR 2 x 260 CV**, modelos **6BY 260** con transmisión por eje de transmisión. Tienen **830 horas de uso**.

El barco está equipado con un **propulsor de proa SIDE POWER** instalado en 2017 y **2 flaps eléctricos LENCO**. La capacidad de combustible diésel es de **800 litros** (2 x 400 l) con un consumo aproximado en crucero de **45 l/h** en los 2 motores.

## Equipamientos

El barco dispone de un **flybridge con puesto de pilotaje**, un **toldo de cockpit trasero completo cerrado** (nuevo 2023), un **toldo de parabrisas**, un **ancla eléctrica con ancla y cadena**, y una **plataforma trasera con banco, cojines y armarios de almacenamiento**.

También está equipado con una **plataforma de baño de teca** con una escalera de baño, una **bomba de achique eléctrica**, una **bomba de achique manual**, una **ducha exterior**, y **extintores**.

## ¿Por qué este barco es interesante para comprar?

El **ST BOATS 34 CRUISER FLY** es un barco seriamente mantenido y listo para navegar. Ha sido mantenido por profesionales y todas las revisiones están al día. Está equipado con numerosos equipos modernos y está en excelente estado, lo que lo convierte en una opción ideal para los amantes de la navegación.

---

Limitación de responsabilidad : XBOAT presenta los datos de la embarcación tal y como nos los ha facilitado el propietario. Los propietarios pueden cometer errores o realizar cambios sin notificárnoslo.

Esta información no es contractual y no compromete en modo alguno a XBOAT. No puede ser impugnada por un visitante o un comprador.































ESTALEIROS DO ATLÁNTICO  
St Boats 34L

CE

0609



+ = 2035 Kg

= 10

CAT B



550 Kw

### CAUTIONS FOR HANDLING THE ENGINE

#### CHECKS BEFORE STARTING

- Check that you have enough fuel, lube oil and cooling water (fresh water).
- Check that the clutch is in neutral.

#### STARTING

- Turn on the key switch. Check that the warning lamps on the instrument panel go on and the buzzer sounds, and start the engine. (The warning lamp configuration varies depending on the engine model. For details, refer to the operation manual.) Do not turn the starting motor for more than 15 sec. If the engine doesn't start, wait for about 15 sec.

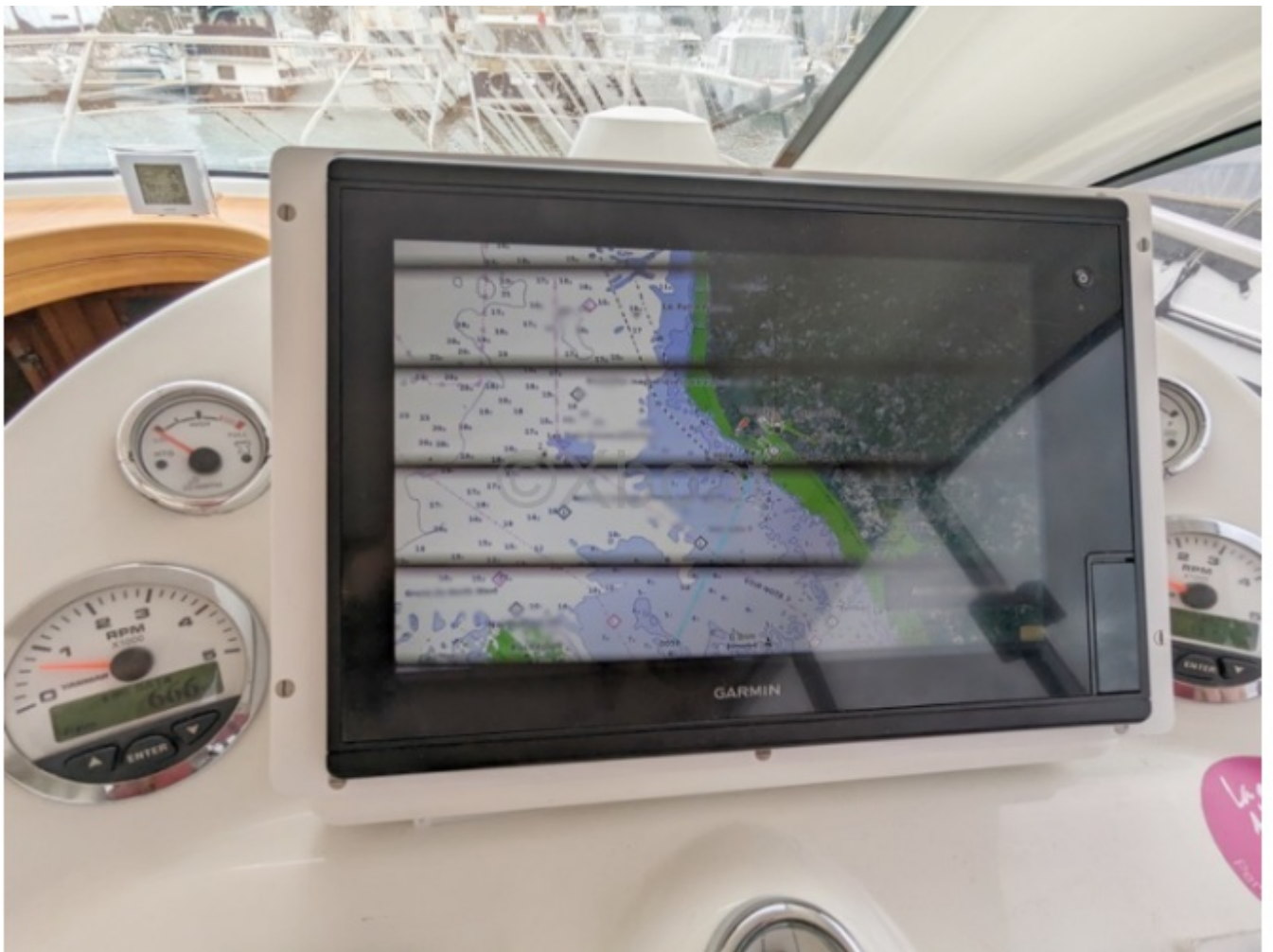
ER STARTING













































































# 34 CRUISER

## CARACTÉRISTIQUES

Longueur Hors Tout	10,74 m
Bau maxi	3,68 m
Tirant d'eau	0,80 m
*Déplacement	7,85 T
Catégorie	B
Motivisation Diesel (Transmission ligne d'arbre) 2 x 230 HP a 2 x 315 HP	
Capacité gazoil	2 x 400 L
Capacité d'eau	215 L
Hauteur sous barrot maxi	2,05 m - 1,96 m
Dimensions cockpit	3,20 m x 1,90 m
Passagers recommandés	8/10

\* Déplacement maxi, après, et sans résine.

Le charter a besoin à bord de posséder les qualifications et de payer ses permis. Certains des bateaux qui apparaissent sur ce catalogue sont équipés d'option.



©Xboat



ST BOATS crée le design et construit des bateaux à moteur entre 6 et 12 mètres sur deux lignes, croisière et pêche promenade. Le chantier situé à Vila Nova de Cerveira, à 30 minutes de l'aéroport international de Vigo (Espagne), dispose de 15 000 m<sup>2</sup> d'installations couvertes sur une surface totale de 40 000 m<sup>2</sup>. Avec une production annuelle de 400 unités, il emploie 300 personnes dont 80 sont du personnel technique qualifié.

  
**ST BOATS**

